

# Roe-Co

## SANEO Y REPARACIÓN DE JUNTAS DE LOSAS HORMIGÓN

Dossier informativo

 +34 91 277 21 20

 [info@roeco.es](mailto:info@roeco.es)

 Antonio Alonso Martín, 9, 28860 Paracuellos de Jarama, Madrid

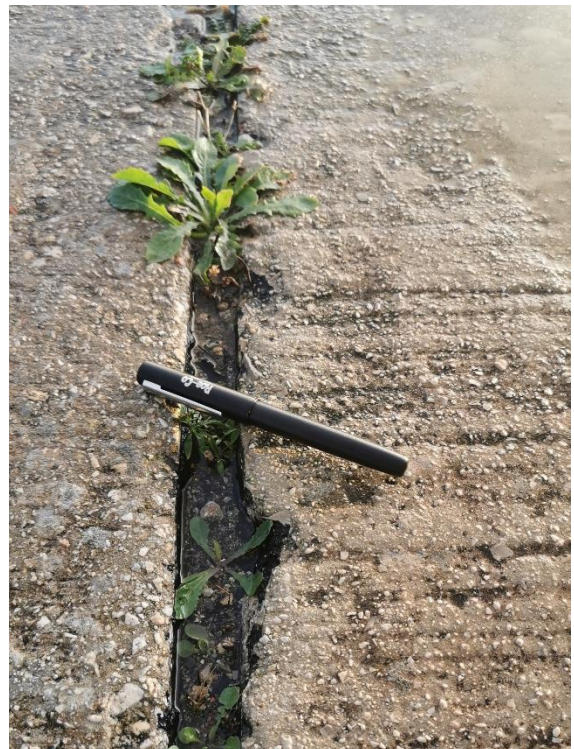
## INTRODUCCIÓN

Las plataformas de estacionamiento de los aeropuertos están hechas con pavimento hidráulico debido fundamentalmente a dos motivos:

- **Mejor resistencia que el pavimento flexible** (mezclas bituminosa en caliente) **a vertidos de hidrocarburos y aceites hidráulicos**, frecuentes en la operación de handling y repostaje.
- **Mayor resistencia sin deformación a grandes cargas**, dado que los aviones utilizan estas zonas para estacionar o rodar a baja velocidad (no existe sustentación) y en muchas ocasiones con pesos cercanos al Máximo de Despegue (MTOW).

Para conservar estas capacidades es fundamental mantener el sellado de las losas. Las juntas en mal estado permiten la entrada de agua en la base del pavimento provocando el lavado de los finos y finalmente un mal asentamiento de las losas. Una losa mal asentada se romperá irremediable cuando reciba una carga elevada.

Para evitar este problema, se deben realizar inspecciones periódicas de las juntas de los pavimentos de hormigón y cuando sea necesario, campañas de saneo y reposición de juntas. Se trata de una inversión extremadamente rentable teniendo en cuenta el bajo coste que tiene esta operación frente a una reparación de envergadura en el caso de que se produzcan roturas de losas.



## SISTEMA DE TRABAJO

Las juntas de las losas de hormigón deben cumplir dos funciones fundamentales:

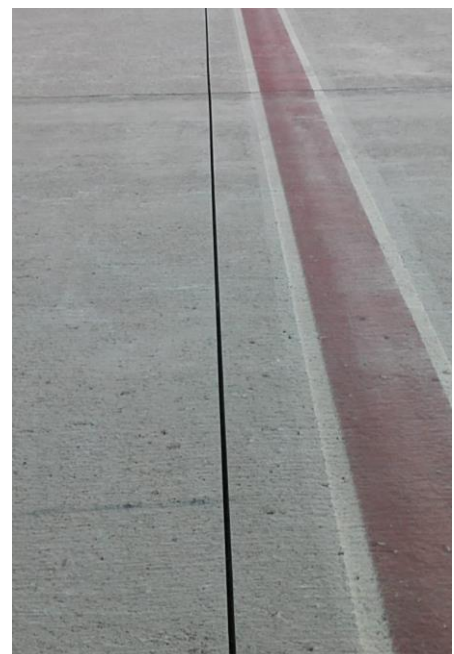
- **Permitir el movimiento de las losas de hormigón:** Las losas de hormigón sufren pequeños desplazamientos tanto al recibir cargas, como por su propia retracción y dilatación. Las juntas deben permitir este movimiento sin dañarse, por lo que deben contar con materiales flexibles.
- **Impedir la entrada de agua en la base del firme:** para ello deben ser estancas, por lo que el material de sellado debe tener una buena adherencia a los labios de la junta.



Estas condiciones de adherencia y flexibilidad deben mantenerse en el tiempo, incluso en las condiciones más adversas de radiación Ultravioleta, cambios de temperatura noche-día e incluso vertidos de hidrocarburos y aceites hidráulicos. Por ello, es fundamental emplear materiales de la máxima calidad en este tipo de actuaciones.

El sistema de trabajo empleado consta de las siguientes etapas:

- **Limpieza del material de sellado existente y de los labios de la junta.** Se realiza con una sierra cortapavimentos o un útil de vidia. En ocasiones es necesario realizar un reperfilado de la junta.
- **Soplado y limpieza profunda de la junta.** Este paso es fundamental para garantizar la adherencia del material de sellado.
- **Colocación del Cordón obturador (fondo de junta).** Se trata de un cordón flexible de Polietileno, cuya misión fundamental es evitar que el material de sellado, que se vierte en estado líquido, vaya al fondo de la junta.





- **Sellado de la junta con Calderín presurizado** Se verterá con una boquilla que permita dosificarlo adecuadamente y que evite que se salga de la junta. Para ello será necesario contar en obra con un compresor. El material de sellado debe quedar siempre por debajo de la rasante de las losas, de manera que cuando existan movimientos de compresión, no quede expuesto, resultando dañado con el paso del tráfico.



Dadas las enormes superficies afectadas que tienen este tipo de pavimentos en nuestros aeropuertos, es fundamental contar con equipos y sistemas de trabajo de alto rendimiento. Roe-Co cuenta con personal experto y los medios idóneos para minimizar la afección de los trabajos a la operación de la plataforma.



## VENTAJAS DEL SISTEMA DE ELIMINACIÓN DE CAUCHO DE ROE-CO

Las ventajas del sistema de reparación de Roe-Co frente a competidores u otras alternativas técnicas son varias:

- **Materiales de la Máxima Calidad.** Aunque Roe-Co está abierto a la utilización de cualquier material de reparación que el cliente proponga, habitualmente emplea en sus reparaciones una **silicona autonivelante de máxima calidad. Tiene una durabilidad de 10-15 años** en condiciones muy adversas. Se ha empleado de manera extensa en España y en aeropuertos de referencia mundial con excelentes resultados.
- **Trabajo con poca influencia en la operatividad:** Debido a que el material de sellado queda siempre por debajo de la rasante del pavimento, no suele ser un problema **abrir inmediatamente al tráfico rodado las zonas donde se haya estado trabajando cada jornada.** Esto es fundamental para aeropuertos con un nivel de tráfico o requisitos de puestos de estacionamiento muy elevados.
- **Gran rendimiento:** Roe-Co cuenta con personal experto en este tipo de trabajos y con maquinaria de última generación. Esto permite alcanzar rendimientos superiores a los **800 ml por equipo y jornada.**
- **Expertos en entorno aeroportuario:** Por supuesto, nuestra experiencia aeroportuaria es una referencia. Conocemos el entorno y sus particularidades, contamos con **personal con PCP y PCP-AM y amplia experiencia y conocimientos de Seguridad Operacional.**






## CONTACTO Y SOPORTE

Si necesitan información, presupuesto o soporte. **No duden en contactarnos**, estaremos encantados de atenderles.

 +34 91 277 21 20

 [info@roeco.es](mailto:info@roeco.es)

 C/ Antonio Alonso Martín, 9  
28860 Paracuellos de Jarama  
Madrid  
España